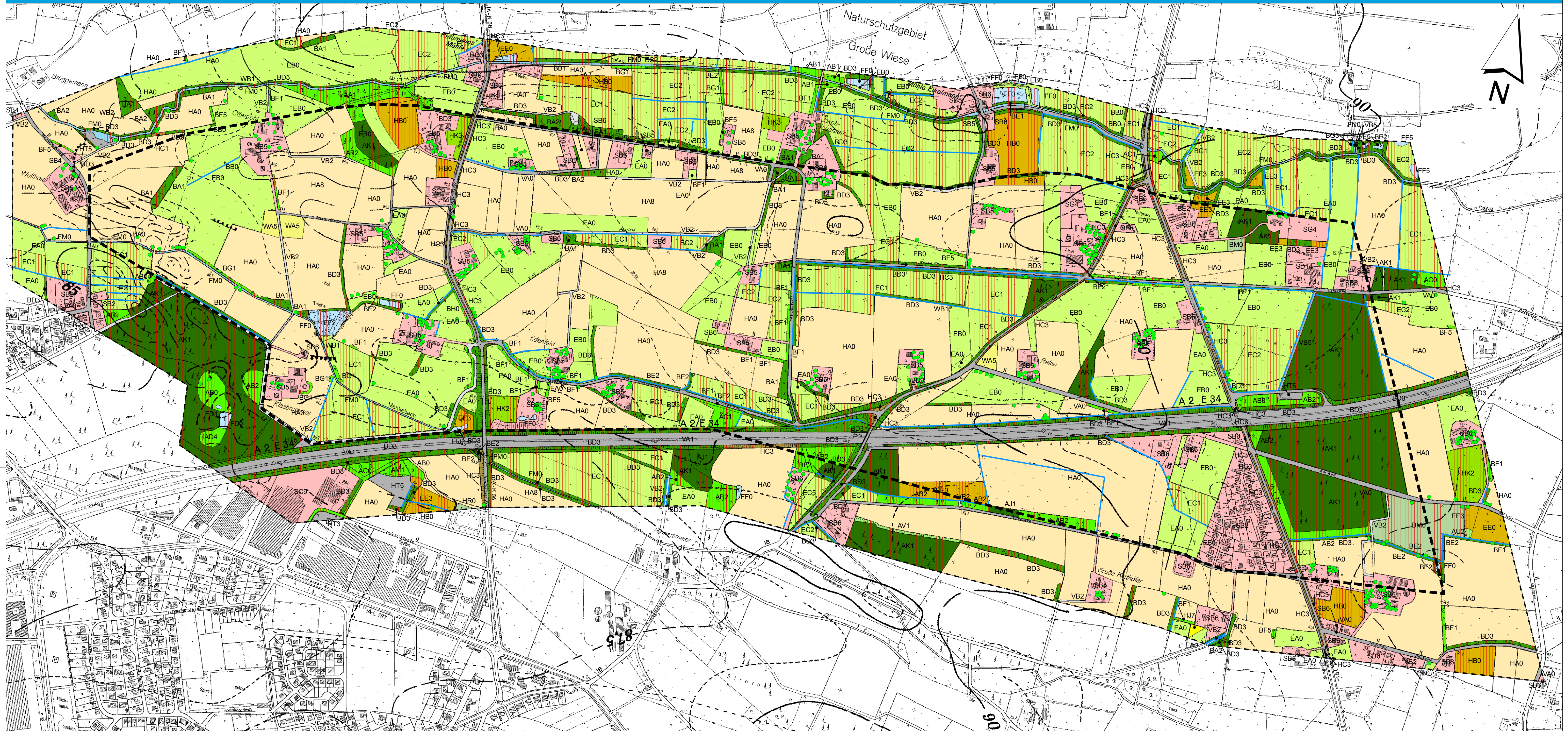


Umweltstudie zur Standortplanung Interkommunales Gewerbegebiet Gütersloh/Verl



Biotypen

Laubwald

- AA1 Eichen-Buchewald
- AB0 Eichenwald
- AB1 Buchen-Eichenwald
- AB2 Birken-Eichenwald
- AC0 Erlenwald
- AC1 Erlenmischwald mit einheimischen Laubbäumen
- AD4 Birken-Bruchwald
- AM1 Eschenmischwald

Laubwald-Jungbestand

- AU2 Vorwald
- AV1 Waldmantel

Nadelwald

- AJ1 Fichtenmischwald mit einheimischen Laubbäumen
- AK1 Kiefernmischwald mit einheimischen Laubbäumen

Erstaufforstung

- BM0 Erstaufforstung landwirtschaftlicher Flächen

Kleingehölz

- BA1 Feldgehölz aus einheimischen Baumarten
- BA2 Feldgehölz aus gebietsfremden Baumarten
- BB0 Gebüsch
- BB1 Gebüschstreifen
- BD0 Hecke
- BD3 Gehölzstreifen
- BD5 Schnitthecke
- BE1 Weiden-Ufergehölz
- BE2 Erlen-Ufergehölz

Baumreihe

- BF1 Baumreihe
- BG1 Kopfbaumreihe

Einzelbaum

- BF5 Obstbaumgruppe
- BG3 Kopfbaum
- BH0 Allee

Grünland

- EA0 Fettwiese
- EB0 Nass- und Feuchtwiese
- EC1 Nass- und Feuchtwiese
- EC2 Nass- und Feuchtwiese
- EC5 Flutrasen

Stillgewässer

- FD0 Stehendes Kleingewässer
- FD1 Tümpel
- FF0 Teich
- FF2 Fischteich, Nutzteich
- FF5 Naturschutzteich

Fließgewässer

- FM0 Bach
- FN0 Graben

Acker

- HA0 Acker
- HA8 Feldfutterbau

Brache

- EE0 Grünlandbrache
- EE3 Brachgefallenes Nass- und Feuchtgrünland
- HB0 Ackerbrache

Saum, Wegrand

- HC1 Ackerrain
- HC3 Straßenrand

Hausgarten

- HJ7 Weihnachtsbaumkultur

Nutzgarten

- HK2 Nutzgarten
- HK3 Obstweide

Parkanlage

- HR0 Friedhof

Unbefestigter Platz

- HT3 Lagerplatz, unversiegelt
- HT5 Lagerplatz

Siedlung

- SB2 Einzel- und Reihenhäuserbebauung
- SB4 Dörfliche Siedlungsflächen
- SB5 Landwirtschaftliche Hof- und Gebäudefläche
- SB6 Wohnbaufläche im Dorf oder im ländlichen Bereich
- SC9 Gewerbefläche
- SD14 Justizvollzugsanstalt, Gefängnis, Forensische Einrichtung
- SG4 Reitplatz, Reithalle

Unbefestigter Weg

- VB2 Feldweg, unbefestigt

Verkehrsanlage

- VA0 Verkehrsstraßen
- VA1 Autobahn
- VB5 Rad-, Fußweg

Kleinstrukturen

- WA5 Futtermiete, Strohhäufen
- WB1 Feldscheune, Schuppen
- WB2 Viehstall in Einzellaage

- Biotypen mit hervorragender oder besonderer Bedeutung

- Suchraum für die Gewerbeentwicklung
- Zone I bis 200 m
- Zone II bis 1.000 m

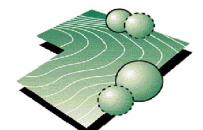


Karte 2: Biotypen/Nutzungsstrukturen

Interkommunales Gewerbegebiet "Gütersloh/Verl"
Umweltstudie zur Standortplanung

M.: 1 : 5.000 | Gez.: HK/Rem | Bearb.: Kr/Rem | Gepr.: Ka
Plangröße: DIN A1 | Projektnummer: 3545 | Dat.: Sept. 2008

Kortemeier & Brokmann
Garten- und Landschaftsarchitekten | GmbH



Ossastr. 90
32054 Herford
Tel. 05231 9339-0
Fax. 05231 9339-30