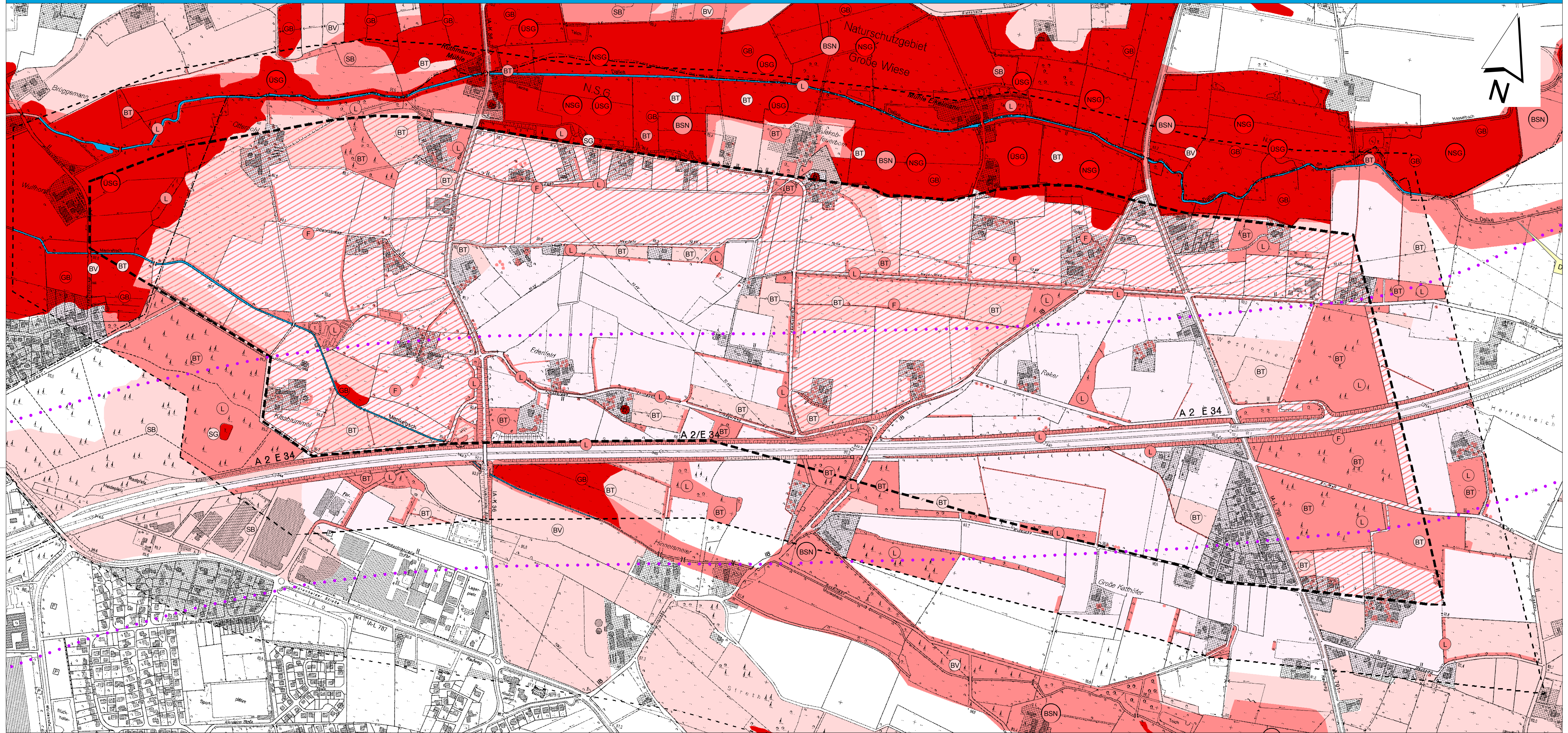


Umweltstudie zur Standortplanung Interkommunales Gewerbegebiet Gütersloh/Verl



Wohnen und Wohnumfeld

Raumwiderstandsklasse I - Zulassungshemmnis

Naturschutzgebiet

Überschwemmungsgebiet

Geschütztes Biotop (§ 62 LG)

Baudenkmal

Raumwiderstandsklasse II - hoher Raumwiderstand

Bereiche zum Schutz der Natur (GEP)

Biotop mit hervorragender Bedeutung (Biotopkartierung) (nur Zonen I und II)

Böden mit besonders hoher Schutzwürdigkeit

Strukturen mit besonderer Bedeutung für das Landschaftsbild (nur Zonen I und II)

Raumwiderstandsklasse IIa - pot. hoher Raumwiderstand

Potenzieller Lebensraum planungsrelevanter Tierarten (nur Zone I)

Raumwiderstandsklasse III - mittlerer Raumwiderstand

Biotop mit besonderer Bedeutung (Biotopkartierung) (nur Zonen I und II)

Biotopverbund

Schutzwürdige Geotope

Böden mit hoher Schutzwürdigkeit

Nachrangiger Raumwiderstand

Fließgewässer

Vorbelastung durch die A 2 (300 m-Korridor)

Gemeindegrenzen

Suchraum für die Gewerbeentwicklung

Zone I bis 200 m

Zone II bis 1.000 m

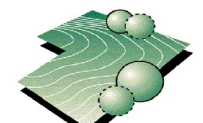
0 50 100 200 300 400 Meter

Karte 3: Raumwiderstand

Interkommunales Gewerbegebiet "Gütersloh/Verl"
Umweltstudie zur Standortplanung

| | | | |
|-------------------|---------------------|------------------|-----------|
| M.: 1 : 5.000 | Gez.: HK/Rem | Bearb.: Kr/Rem | Gepr.: Ka |
| Plangröße: DIN A1 | Projektnummer: 3545 | Dat.: Sept. 2008 | |

Kortemeier & Brokmann
Garten- und Landschaftsarchitekten | GmbH



Oststraße 22
32095 Herford
Tel. 05221 9739-0
Fax: 05221 9739-30